

Adhesivos PERDURA®



Resistente
a Vibraciones



Características
Flexibles



Alta
Adherencia



Cambios
de Temperatura



Consúltala
en línea



Adhesivo Flexible

Descripción

Adhesivo con resinas de látex, para colocar pisos porcelánicos, mármol y piedras naturales de nula absorción en interiores y exteriores con tráfico peatonal intenso y vehicular ligero. Soporta vibraciones y cambios de temperatura.

Colores: Blanco y gris

Rendimiento: 2.5 a 3 m² por saco, dependiendo en espesor aplicado y tamaño de la loseta.

Presentación: Saco de 20 kg



www.perdura.com.mx

Adhesivo Flexible

PERDURA®
PEGA PISOS • JUNTEADORES • ESTUCOS

Descripción

ADHESIVO FLEXIBLE PERDURA base cemento con alto contenido de resinas látex. Ofrece gran resistencia mecánica a las tensiones y excelente adherencia. Especialmente diseñado para la instalación de losetas y piedras naturales de nula absorción de agua en exteriores.

Usos

Excelente desempeño en lugares en contacto con el agua, pisos, muros, paneles, interiores y exteriores. Para tráfico peatonal intenso y vehicular moderado.

Preparación de la superficie

Para instalaciones de piezas grandes o pesadas en muros se recomienda usar tela de gallinero para tener un mejor anclaje de las piezas. Además asegúrese de que la superficie sea estable y sólida para soportar el peso de las piezas a instalar. La tela de gallinero deberá estar perfectamente sujeta al sustrato. Puede instalar un clavo para concreto de 1 a 2 pulgadas cada 25 cm de separación uno de otro y al formar un cuadro entre ellos, se recomienda poner un clavo en el centro para que la malla quede mejor pegada a la pared.

Preparación del producto

Agregue aproximadamente de 3.5 a 4 litros de agua limpia por saco y mezcle energícamente para lograr una pasta espesa y uniforme, que le permita trabajar adecuadamente. Déjese reposar aproximadamente de 5 a 10 minutos, vuelva a mezclar sin agregar más agua y listo para su aplicación.

Aplicación

La superficie a instalar deberá estar limpia, libre de polvo, aceite, pintura, grasa o elementos que afecten una adecuada adherencia. Aplique el adhesivo con la parte plana de una llana de tal forma que cubra toda la superficie a instalar (no mayor a 1m²), con la parte dentada de la llana, ralle con una profundidad adecuada al tipo y tamaño de pieza a instalar. Evite ajustar las piezas después de 15 minutos de haberse instalado. Si las piezas son irregulares o si instaló malla en la pared, podrá agregar producto untándolo con la cuchara a la pieza a instalar. En la instalación de piezas grandes (50x50 cm o más), compruebe la adherencia del producto levantando la pieza, en las partes que esté limpia agregue más producto.

Secado

Un secado mínimo es obtenido de 48 a 72 horas dependiendo la temperatura del ambiente, el emboquillado deberá ser hecho 72 horas después. Utilice **JUNTEADORES PERDURA**.

Recomendaciones

1. El hecho que este producto sea flexible, no lo exime de colocar juntas flexibles de expansión perimetrales en áreas con asentamientos estructurales, demasiada vibración o cambios muy bruscos de temperatura.
2. Asegúrese que la instalación cuente con juntas de expansión y que estas sean respetadas usando juntas flexibles (**JUNTAFOAMY/ PERDURAFLEX PERDURA**) para proteger las losetas de dilataciones y contracciones.
3. No se recomienda para superficies de madera, plástico o metal.
4. En piezas demasiado pesadas, se recomienda usar un sistema de fijación de sujetadores metálicos.
5. En losetas con dimensiones de 50x50 cm o mayores, se recomienda la aplicación de doble encolado, es decir, aplicar pasta fresca de adhesivo en la superficie y también en la parte posterior de la pieza a instalar. De esta manera, se asegura la adecuada transferencia de adhesivo entre la pieza y la superficie, ya que al ser piezas de mayor dimensión puede quedar huecos, provocando fallas en la instalación.
6. Sea precavido con las superficies calientes y corrientes de aire ya que éstas acelerarán el fraguado del adhesivo y disminuirá el tiempo abierto de trabajo considerablemente.
7. No aplicar en temperaturas menores a 5°C, ni superiores a los 32°C.
8. Mantenga este producto bajo techo, en un lugar seco y evite la humedad.
9. Preferentemente use este producto a más tardar al año de su fecha de fabricación (fecha de fabricación impresa en el mismo envase).
10. Evite inhalar el polvo, use mascarilla al preparar éste producto.

Rendimiento

De 2.5 a 3 m² por saco, dependiendo del espesor de la pasta aplicada, tamaño de loseta, prácticas de instalación y desnivel de la superficie a recubrir.

Almacenamiento

ADHESIVO FLEXIBLE PERDURA debe ser almacenado en un lugar fresco y seco. Los lugares con exceso de humedad provocan que se formen piedras afectando su desempeño. Evite que se moje mientras se encuentra almacenado. Después de un año de su fecha de elaboración, el producto empieza a perder sus propiedades.

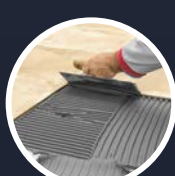
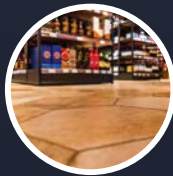
Datos técnicos

Característica	Valores	Unidades
Apariencia	Polvo granulado	--
Demanda de agua	18	%
Tiempo abierto	23	minutos
Absorción de agua	5.4	%
Resistencia a la compresión a 28 días	330	kg/cm ²
Resistencia a la tensión en condiciones estandar	1.54	N/mm ²
Resistencia al corte en loseta de alta absorción de agua a 28 días	38	kg/cm ²
Resistencia al corte en porcelanato a 28 días	29	kg/cm ²
Densidad específica en polvo	1.332	g/cm ³
Resistencia a la flexibilidad	3-4	mm

*Los resultados son valores típicos y pueden variar, sin embargo todos los productos que usted adquiera cumplen con la especificación.

Garantía

ADHESIVO FLEXIBLE PERDURA está fabricado con productos y materias primas de la más alta calidad, y cumple con las normas y estándares de calidad que, para este producto, se tienen a nivel internacional. Aun así, hay muchos factores sobre los cuales el fabricante no tiene el control, tales como la habilidad del instalador, las condiciones climatológicas, la medida del agua o la correcta preparación de la superficie a aplicar. No hay garantía por el trabajo terminado. Si por alguna razón el producto está defectuoso, nuestra responsabilidad se limitará únicamente al reemplazo de una cantidad igual del mismo. El fabricante no es responsable de cualquier daño consecuente. El término de reclamación por defectos de fabricación será de 30 días, contados a partir de la fecha de su compra al distribuidor. Para hacer efectiva la garantía deberá presentar factura o nota de remisión y el producto, en el lugar de compra o con el fabricante, donde será reemplazado.



¡Advertencia! La información proporcionada y las recomendaciones citadas en este documento, aunque corresponden a nuestra experiencia, deben considerarse en cualquier caso como meramente indicativas y sujetas a confirmación después de aplicaciones en la práctica. Por esta razón, cuando se tenga la intención de utilizar este producto debe asegurarse de que es el idóneo para el uso previsto. En cualquier caso, el usuario será totalmente responsable de cualquier consecuencia derivada de su uso.

Elaborado por:

Adhesivos Perdura S.A. de C.V.

Tel.: (33) 3478 4600

Asesoría Técnica:

Guadalajara: 33 3478 4600

León 477 707 1808 al 12

México: 55 9126 5200

Mérida: 999 946 4455 y 56

proyector **PERDURA**
Un sólido aliado para tu construcción

