



EMBOQUILLADOR CON ARENA REFORZADO PROFESIONAL



Presentación: 10 kg

Emboquillador a base de cemento Portland reforzado con resinas y aditivos especiales más pigmentos, diseñado para rellenar boquillas o juntas de 3 a 15 mm de ancho en instalaciones de revestimiento cerámico o piedras.

USOS RECOMENDADOS

- Para hacer el emboquillado en instalaciones de piso cerámico de todo tipo y tamaños.
- Excelente para emboquillar Fachaletas, ladrillos, o loseta de barro.
- Para relleno de boquillas y juntas de ancho mayor a 3mm, hasta 15 mm como máximo en interior y exterior.

VENTAJAS

- Contiene sellador integrado para darle mas resistencia a las manchas comunes.
- No se agrieta y resiste el trafico intenso en todo tipo de instalaciones.
- Colores durables, 100% lavable y de fácil mantenimiento.

Revestimientos
<ul style="list-style-type: none"> Porcelánico Cerámico Piedra natural Vidrio Mármol o granito

RENDIMIENTOS

Medida de la pieza	Ancho de la boquilla	m ² /10 kg
15 x 15 x 0.8 cm	3 mm	14
	6 mm	7
20 x 20 x 0.9 cm	3 mm	16
	6 mm	9
30 x 30 x 0.9 cm	3 mm	18
	6 mm	10
33 x 33 x 0.9 cm	3 mm	22
	6 mm	10
45 x 45 x 0.9 cm	3 mm	31
	6 mm	15
50 x 50 x 0.9 cm	3 mm	40
	6 mm	19
60 x 60 x 0.9 cm	3 mm	54
	6 mm	28
15 x 90 x 1.0 cm	3 mm	28
20 x 90 x 1.0 cm	3 mm	32

Nota: Los rendimientos aquí presentados pueden variar dependiendo las condiciones de la superficie, las herramientas utilizadas, y los métodos de trabajo empleados.

NORMAS Y LEED

Producto	NMX	ANSI
BOQUILLEX® PLUS	C-542	A118.6

- Cumple y excede los requerimientos de las normas ANSI A118.6 y NMX C-542 mezclado con agua.
- Este producto contribuye al cumplimiento de los siguientes créditos de la certificación LEED v2009
 - *IEQc4.1 Low Emitting** - adhesivos y selladores ya que contiene cero VOC's.
 - *MRC5** - Materiales regionales ya que el 80% de la materia prima es extraída, procesada y fabricada regionalmente.

CONDICIONES INICIALES

Asegúrese que el revestimiento está sólido y firme, con al menos 24 horas de haberse colocado con su respectivo cemento-adhesivo, a menos que éste indique un tiempo diferente.



PREPARACIÓN DE LA SUPERFICIE

Asegúrese que la instalación de piso o azulejo este sólida, firme y con al menos 24 horas de haberse colocado con su respectivo cemento- adhesivo, a menos que se indique un tiempo diferente en las instrucciones de dicho producto. Limpie las juntas antes de emboquillarse, usando escoba o cepillo limpio, retirando el exceso de adhesivo seco y el polvo. La temperatura ambiente y de la superficie debe estar entre los 8°C y los 32°C durante la instalación y las 24 horas siguientes, de lo contrario, se deberá acondicionar el área de trabajo para no afectar el desempeño del producto.

JUNTAS DE EXPANSIÓN

Las juntas de expansión, de control, de construcción, etc., no deberán de taparse con el mortero adhesivo ni con el recubrimiento, **ni con BOQUILLEX PLUS**. Es obligatorio dejar una junta perimetral de 6mm de ancho como mínimo, entre el piso que se está colocando y los muros o cualquier elemento vertical, o donde se encuentre un material diferente como madera, metal o plástico. El tratamiento de dichas juntas deberá estar especificado por el responsable del proyecto constructivo. Revisar en el cuaderno de TCNA el apartado JE-171 para más detalles sobre juntas en instalación de recubrimientos cerámicos.

LIMITACIONES

- No usar BOQUILLEX® PLUS para instalaciones que requieran resistencia a productos químicos. Para estos casos use EPOXYPLUS de TEXRITE.
- No usar BOQUILLEX® PLUS en loseta de barro o piedra natural absorbente. En caso necesario debe sellarlas previamente para evitar manchados permanentes.
- Consulte al personal técnico de Cemix SA de CV.
- El contacto prolongado con agua no afecta a BOQUILLEX® PLUS, pero este no forma una barrera impermeable.

COLORES DISPONIBLES

Acero	Adobe	Almendra	Azul	Beige	Blanco	Carne	Café claro	Champagne
Coral	Chocolate	Gris perla	Mandarina	Negro	Plata	Rojo	Rojo Saltillo	Verde esmeralda

Código:	Presentación:	Color:
30064	10 kg	Acero
30065	10 kg	Adobe
30066	10 kg	Almendra
30068	10 kg	Azul
30069	10 kg	Beige
30070	10 kg	Blanco
30072	10 kg	Carne
30073	10 kg	Café Claro
30074	10 kg	Champagne
30075	10 kg	Coral
30076	10 kg	Chocolate
30077	10 kg	Gris Perla
30078	10 kg	Mandarina
30081	10 kg	Negro
30084	10 kg	Plata
30085	10 kg	Rojo
30087	10 kg	Rojo Salt.
30088	10 kg	Verde Esm.

PRECAUCIONES

- No haga la mezcla con más agua de la señalada, para evitar cambios de color y baja resistencia.
- Cuando tenga que aplicar el producto en lugares con temperatura superior a 30°C, mantenga la superficie fresca rociándola con agua sin dejar charcos. En exteriores procure dar sombra en el área.
- Puede abrir la instalación al tráfico peatonal ligero o residencial a las 24 horas, peatonal intenso tipo comercial a las 48 horas; y tráfico vehicular a los 4 días.
- No se debe usar ácido muriático para limpiar las boquillas ni revestimientos.

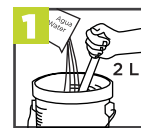
REQUERIMIENTOS ADICIONALES

- Cuando aplique BOQUILLEX PUS en exteriores, hágalo en la mañana para evitar calcinación por calor.
- Las superficies donde esté dando el sol directo, enfrielas con agua limpia sin saturarlas y, de ser posible, poner sombra o trabajar cuando no les dé el sol directo.
- No instalar en exteriores descubiertos si se espera lluvia en las 24 horas siguientes, o temperaturas de congelamiento dentro de las 24 horas posteriores a la instalación en cualquier área.
- Nunca prepare BOQUILLEX PLUS con mas agua de la indicada en el procedimiento de instalación
- Esperar mínimo 72 horas antes de limpiar el área terminada con detergentes o de manera intensiva.

SEGURIDAD

No inhale el polvo. Puede causar daño en ojos, piel y pulmones. Se recomienda usar una mascarilla antipolvo apropiada, guantes y lentes de seguridad. Este material es alcalino al mezclarse con agua, evite el contacto con los ojos y la piel. El material húmedo se adhiere a la piel y ojos si llega a secarse. Si llegara a tener contacto con los ojos y/o la piel, enjuague abundantemente con agua. En caso de ingestión, beba de 1 a 2 vasos de agua para diluir. No induzca al vomito. Consulte a un médico de inmediato.

PROCEDIMIENTO DE INSTALACIÓN



Agregue en una cubeta 2 litros de agua limpia.



Agregue gradualmente el bulto (10 kg) de CEMIX BOQUILLEX® PLUS, mientras mezcla hasta obtener una pasta suave y sin grumos.



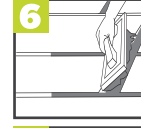
Deje reposar la mezcla 10 minutos, esto activará los aditivos de la mezcla.



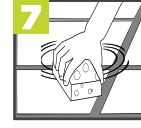
Asegúrese de que las boquillas o juntas a rellenar estén limpias y libres de polvo, basura, o adhesivo seco.



Humedezca la superficie y las juntas usando esponja o trapeador con agua limpia sin dejar charcos.



Fuerce el Boquillex Plus al interior de la junta usando llana de esponja dura inclinada a 45° de la superficie, moviendo el material con la llana en diagonal a las juntas con presión constante, dejando la menor cantidad posible de material en la superficie.



Después de 10 o 15 minutos retire el exceso frotando con fibra seca y luego pase una esponja húmeda sobre la superficie del revestimiento hasta que quede limpio. Espere otros 20 minutos y frote la superficie completa con trapo seco para eliminar residuos finales.

DATOS TÉCNICOS

Características físicas	Descripción
Apariencia del producto	Polvo granulado varios colores
Proporción de agua para la mezcla	2 litros en 10 kg.
Peso volumétrico (mezclado)	1,900 kg/m ³
Tiempo útil de la mezcla	45 minutos remezclando cada 10 - 15 minutos
Tiempo para abrir en tránsito	Ligero 24 hrs - Pesado 72 hrs
Vida en anaquel	12 meses almacenado en lugar seco y en empaque original
Rango de espesores	3 mm - 15 mm

Prueba	Resultados	NORMAS	ANSI A118.6
Fraguado Final	5 horas	No Aplica	
Absorción de agua de inmersión a seco	<6%	<10%	
RESISTENCIA A 7 DÍAS			
A flexión	≥ 25 kg/cm ²	> 20 kg/cm ²	
RESISTENCIA A 28 DÍAS			
Compresión	≥ 250 kg/cm ²	≥ 210 kg/cm ²	
Tensión	≥ 25 kg/cm ²	≥ 21 kg/cm ²	

GARANTÍA

Todos los productos CEMIX se inspeccionan y prueban antes de ser embarcados, por lo que el fabricante garantiza el buen desempeño de los mismos durante lo especificado en la póliza de garantía contenida en www.cemix.com. El proceso para hacer cualquier reclamación por material defectuoso y obtener una reposición del material en cuestión se describe a continuación:




1. Contar con ticket, factura o comprobante de compra del producto.
2. Exponer su reclamación a nuestros teléfonos: 82 88 67 27 en Monterrey y sin costo del interior de la República al 01 800 8383 00 o vía correo electrónico a infocemix@cemix.com
3. Un representante autorizado del fabricante contactará al cliente y verificará el comprobante de compra y el producto, así como su instalación (CEMIX no se hará responsable por daños o gastos que surjan de la instalación, uso o reventa de ese material).
4. Si a juicio del representante el defecto es imputable a la fábrica, la responsabilidad del fabricante se limitará a reponer el material en cuestión y el cliente debe esperar sus instrucciones de embarque y autorización para efectuar la devolución. El material se repondrá directamente en fábrica en un lapso no mayor a 30 días después del fallo del representante.

SISTEMA DE GARANTÍA CEMIX

En CEMIX garantizamos que nuestros productos (adhesivos, boquillas y membranas) son compatibles como materiales para instalación de losetas cerámicas, y loseta porcelánica de cualquiera de las marcas de revestimientos o pisos que se comercializan en el país.

Para más información de nuestras soluciones:

Llame sin costo al
01 800 83 83 000

cemix.com
   /cemixoficial

